



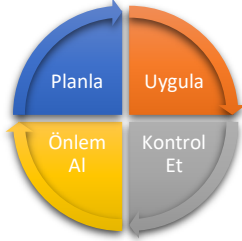
TARSUS
ÜNİVERSİTESİ

İYİLEŞTİRME EYLEM PLANLARI

GÜMRÜK İŞLETME

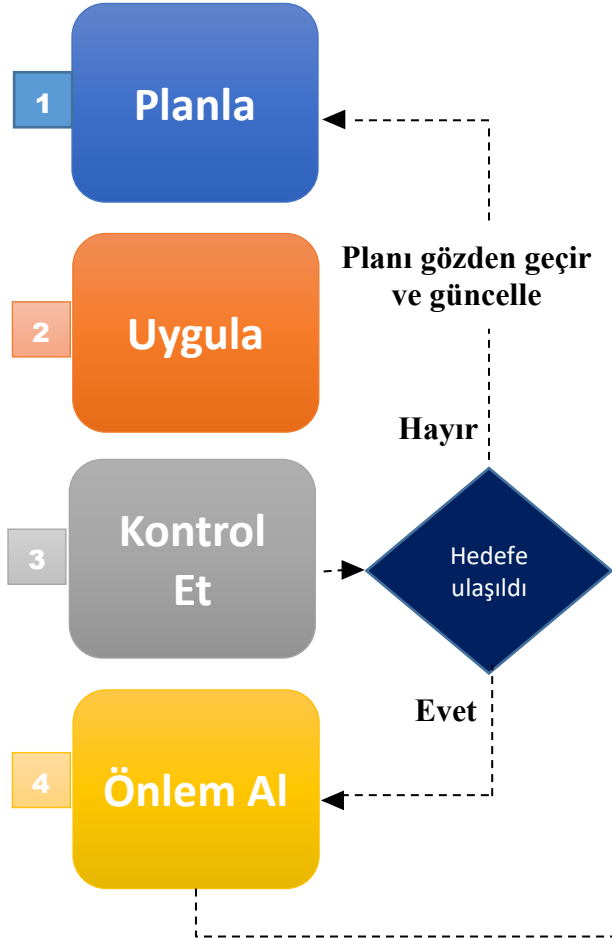
Bu Birim İyileştirme Planları için [İyileştirme Eylem Planları](#) referans alınmalıdır.

Kalite Güvence Sisteminde Sürekli İyileştirme



Süreç İyileştirme

Standart gereksinimlerin ve paydaş beklentilerinin en üst düzeyde karşılanması için bir sürecin performans düzeyinin yükseltilmesidir.



İyileştirme Planı

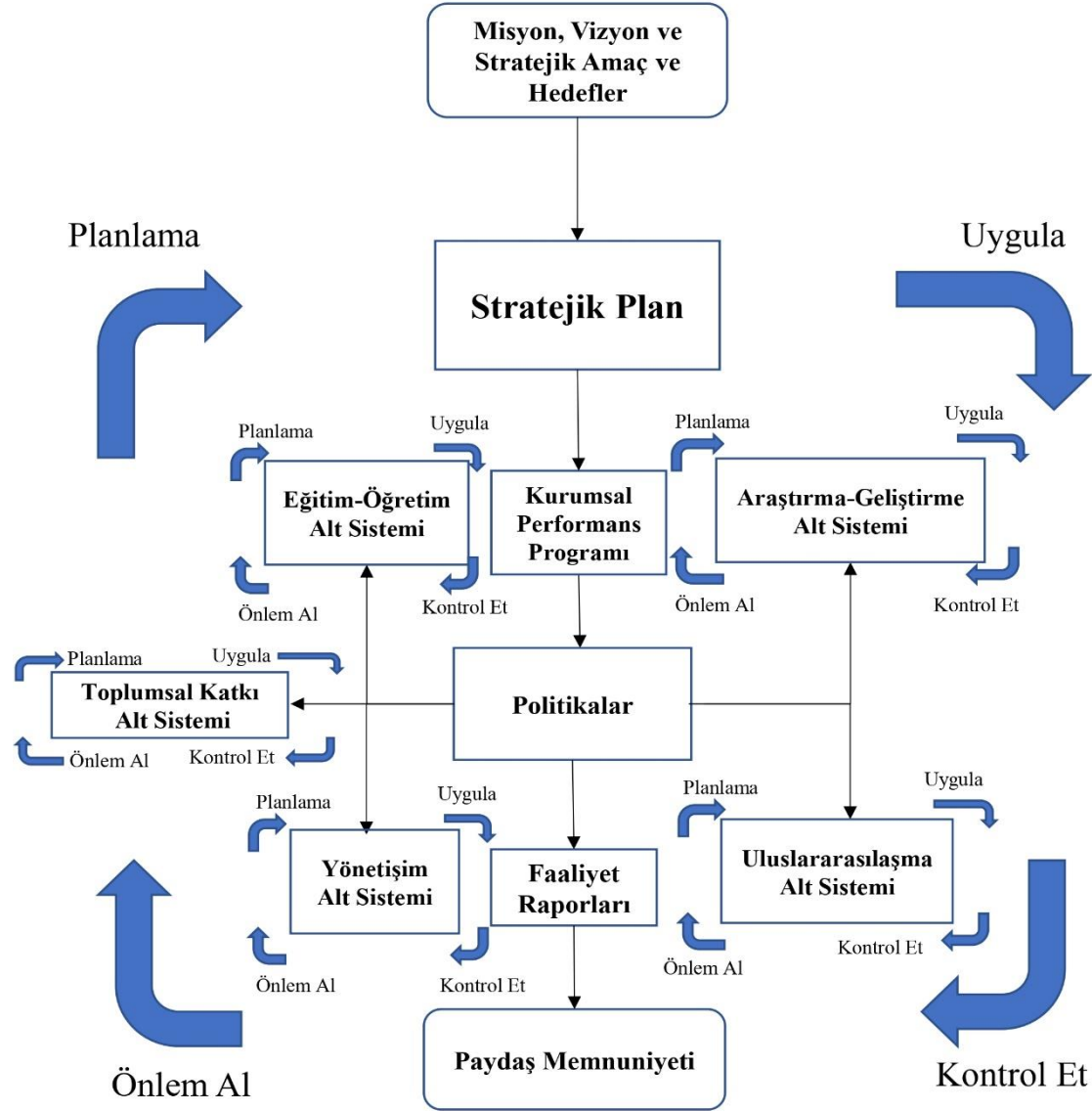
PUKÖ döngüsünde “Kontrol Et” aşamasında süreçlerin ölçüm ve değerlendirmesi yapılır. “Önlem Al” aşamasında ise yapılmış olan değerlendirmelere yönelik iyileştirme planları oluşturulur.

Sürekli iyileşen süreçler oluşturmak için iyileştirme planlarınız hazır mı?

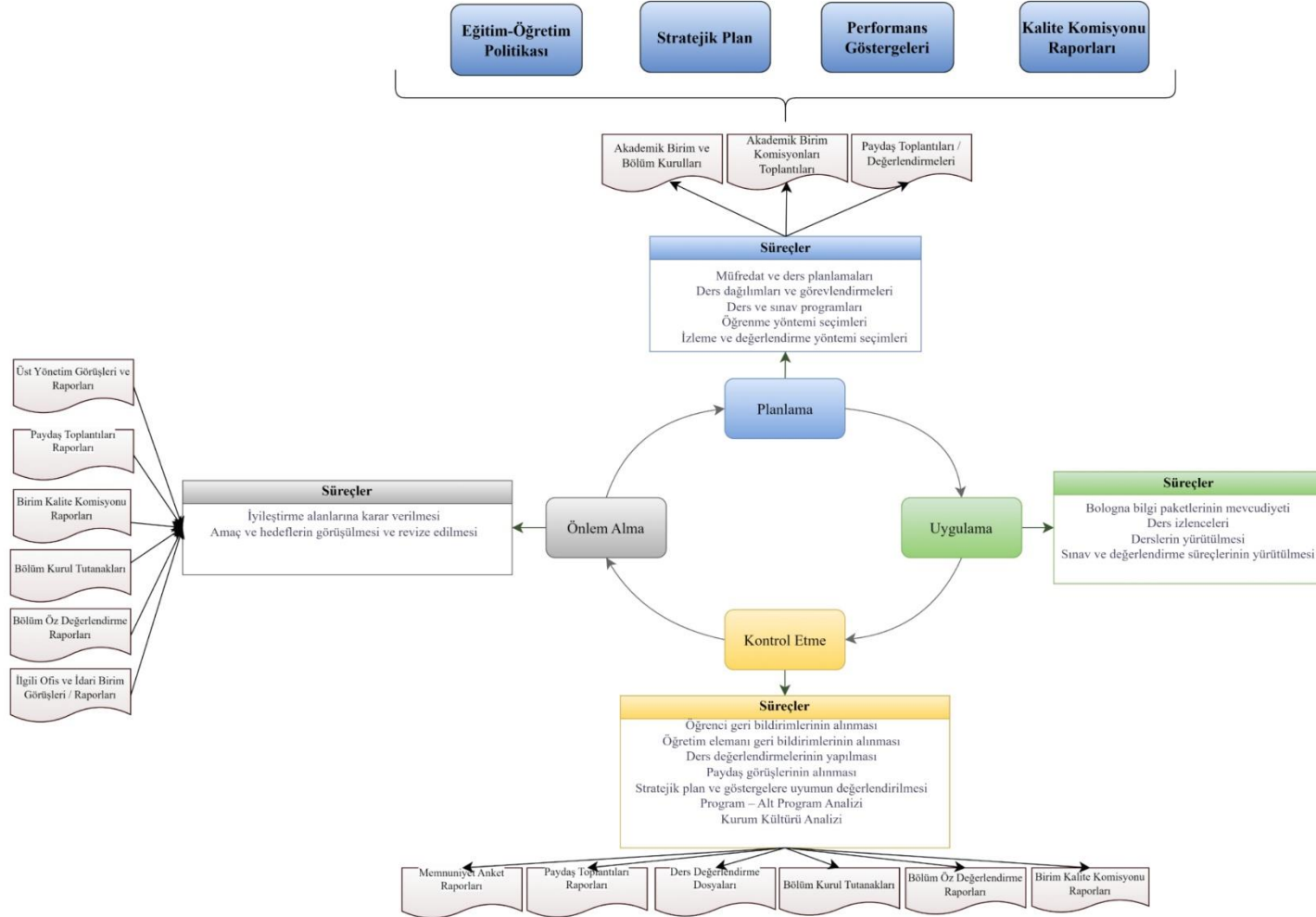
İYİLEŐTİRME DÖNGÜLERİ (PUKÖ)

- İyileőtirme döngüleri, kalite güvencesi, eğitim-öğretim, araştırma-geliőtirme ve toplumsal katkı süreçlerine yönelik olarak, üniversitemiz ilgili politikaları göz önünde bulundurularak hazırlanmış olan akışları ifade etmektedir.
- Döngüler, PUKÖ'nün her bir adımı için (planla, uygula, kontrol et, önlem al); ilgili süreçleri, süreçlerin çıktısı olan veya girdisi olan dokümanları ve adımlar arasındaki bağlantıları içermektedir.
- PUKÖ döngüleri, birimlerin; kalite komisyonları, bölüm ve birim kurulları gündemlerine rehberlik edebilme amacı taşımaktadır. Bu kurul ve komisyonlardaki gündemler ve görüşmeler, iyileőtirme döngüleri göz önünde bulundurularak tamamlanır.

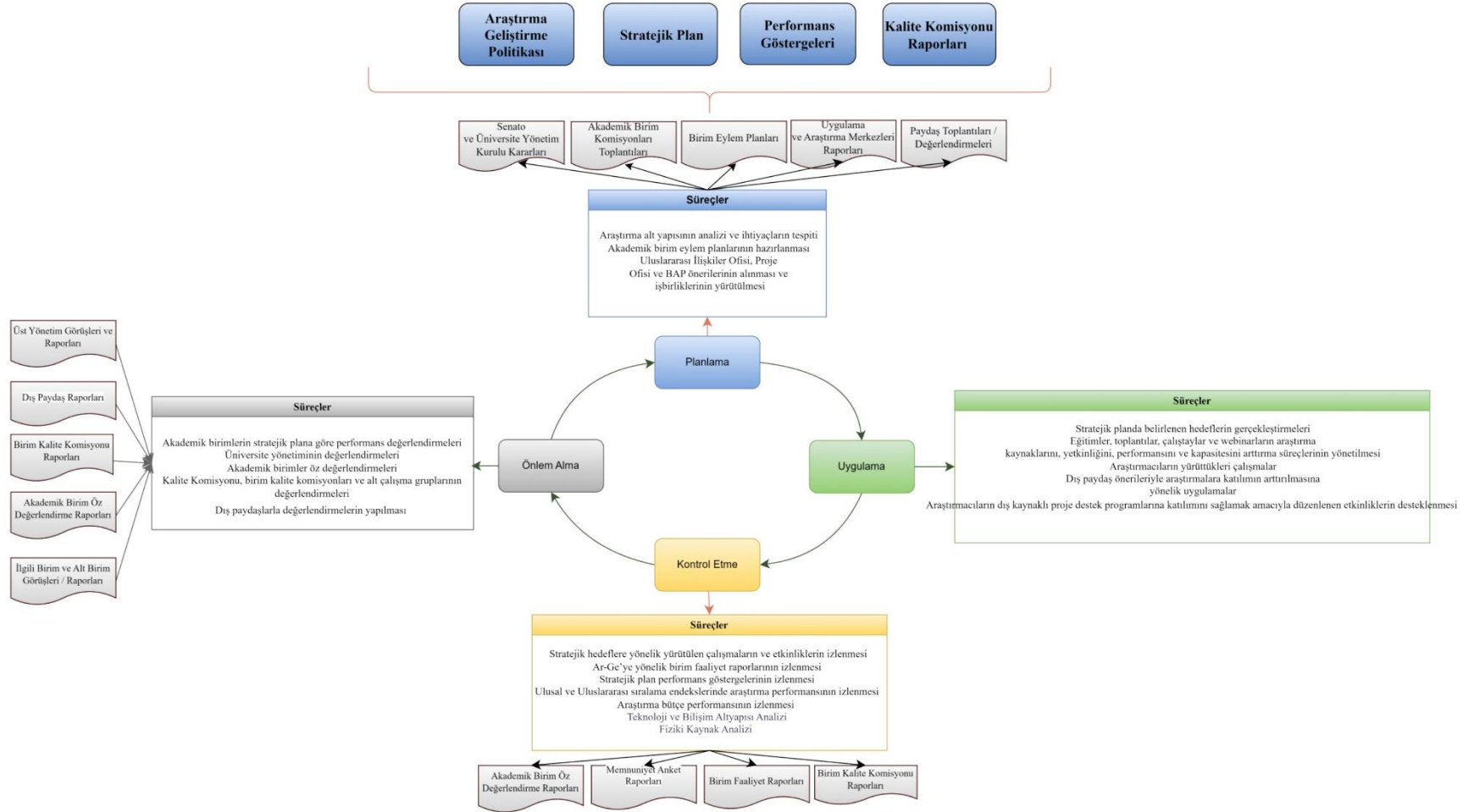
Kalite Güvencesi Sistemi İyileştirme Döngüsü



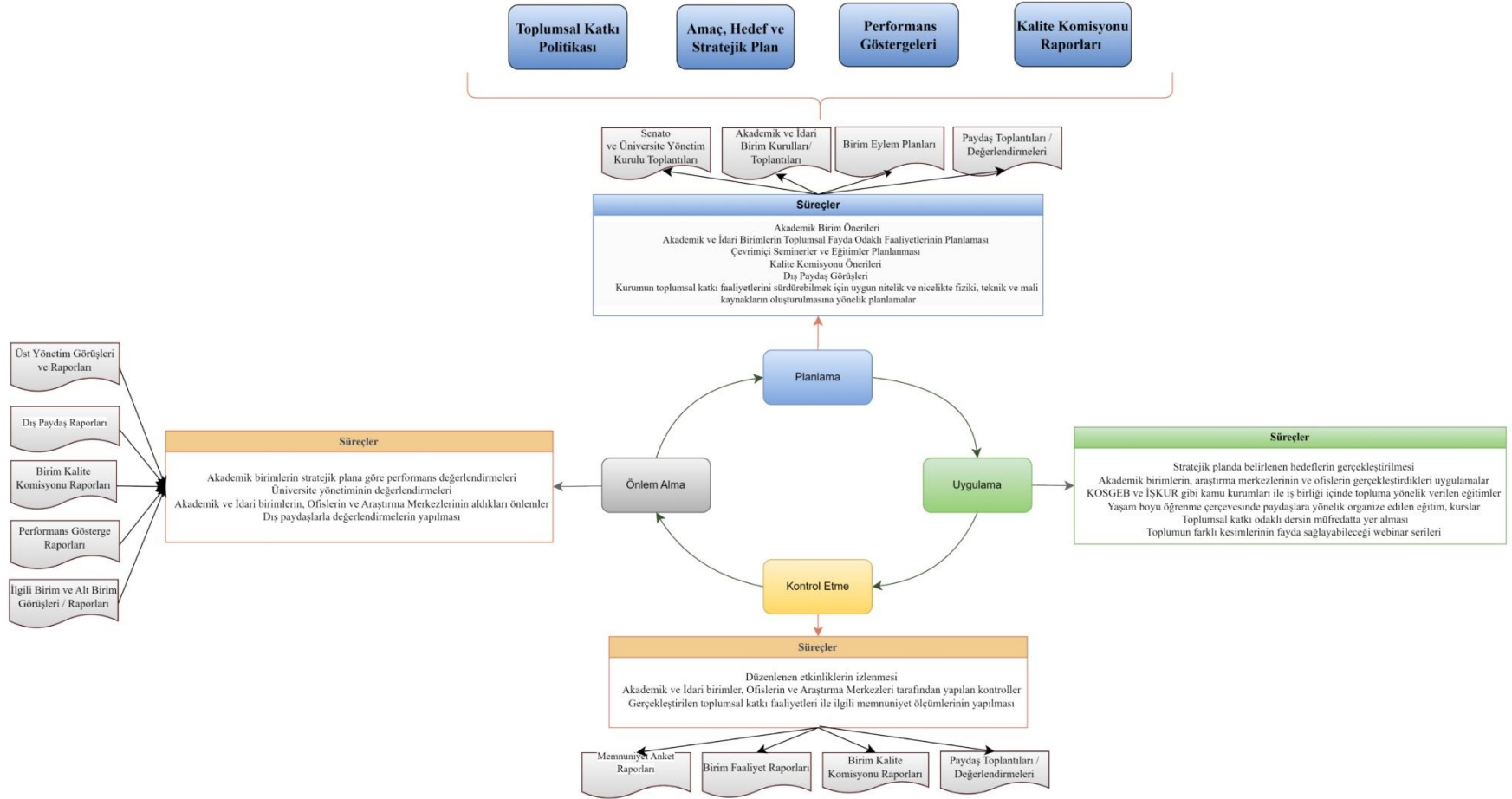
Eđitim ve Öğretim İyileştirme Döngüsü



Araştırma- Geliştirme İyileştirme Döngüsü



Toplumsal Katkı İyileştirme Döngüsü



GÜÇLÜ YÖNLER

İyileştirme Eylem Planı

No	Güçlü Yönler (GY)	Tespitler	İyileştirme Adımı
KGS-GY-2	2021 YILINDA ÖĞRENCİ ALIMINA BAŞLAMIS OLMASINA RAĞMEN MÜFREDATIN İÇ VE DIŞ PAYDAŞLARIN GÖRÜŞÜNÜ ALINARAK OLUŞTURULMASI	<ul style="list-style-type: none">Sektördeki değişiklikler izlenerek ders içeriklerinin oluşturulması.	<ul style="list-style-type: none">Sektör temsilcileri ve dış paydaşlar iletişimin sürekliliğinin sağlanması ve bölüme yönelik iyileştirmelerin yapılması.
KGS-GY-3	BÖLÜMÜN KALİTE GÜVENCESİ, EĞİTİM-ÖĞRETİM, ARAŞTIRMA GELİŞTİRME, TOPLUMSAL KATKI, ULUSLARARASI LAŞMA VE YÖNETİM POLİTİKALARINI OLUŞTURMUŞ VE PAYLAŞMIŞ OLMASI	<ul style="list-style-type: none">Bölüm faaliyetlerinin kalite güvencesi sistemine uygun bir şekilde yürütülmesi. Bölüm komisyonlarının, araştırma-geliştirme faaliyetlerinin, toplumsal katkıların ve uluslararasılaşmaya yönelik girişimlerine web sayfası üzerinden ulaşılabilmesi.	<ul style="list-style-type: none">Bölümde gerçekleşen ve planlanan faaliyetlerin dış paydaş toplantılarında gündeme getirilmesi.
KGS-GY-5	BÖLÜMDE KALİTE GÜVENCESİ KÜLTÜRÜ OLUŞTURMAYA YÖNELİK ÇABANIN OLMASI	<ul style="list-style-type: none">Süreçlerin sistematik bir şekilde takibinin yapılması ve faaliyet raporlarının şeffaf bir şekilde web sayfasında yayınlanması.	<ul style="list-style-type: none">Etkinlik öncesi ve sonrasında bildirim formlarının ve sonuç raporlarının hazırlanması.
KGS-GY-6	PAYDAŞ GERİ BİLDİRİM MEKANİZMASI	<ul style="list-style-type: none">Her etkinlik sonrası dış paydaşlarla toplantı yapılarak görüşlerinin alınması.Dönem başında oryantasyon gerçekleştirilmesi ve sonrasında öğrencilerle anket yapılarak görüşlerinin alınması.	<ul style="list-style-type: none">Anket sonuçlarının analiz edilmesi ve raporlanması.
EĞ.ÖĞR-GY1	BÖLÜMDE AİDİYETİ GÜÇLÜ VE MOTİVASYONU YÜKSEK ÖĞRETİM ELEMANI KADROSUNUN BULUNMASI	<ul style="list-style-type: none">Öğretim elemanlarının kurumsal aidiyetin ve motivasyonun yıllık uygulanan anketler vasıtası ile değerlendirilmesi önemli bir uygulama olup bunun sürekliliğinin sağlanması ve değerlendirme sonuçlarının paydaş katılımı değerlendirilmesi ve sonuçlar doğrultusunda iyileştirmelerin yapılması.	<ul style="list-style-type: none">Birim komisyonlarında anket sonuçlarının paydaş katılımı ile değerlendirilmesi

EĞ.ÖĞR- GY2	ÖĞRETİM ELEMANI BAŞINA DÜŞEN ÖĞRENCİ SAYISININ DÜŞÜK OLMASI, DANIŞMAN VE ÖĞRETİM ELEMANLARININ ULAŞILABİLİR OLMASI	<ul style="list-style-type: none"> • Her yıl öğrenci alımında danışman olarak farklı bir öğretim üyesinin atanması. • Dönem başında bölümdaki her öğretim üyelerinin öğrenci görüşme saatlerinin belirlenmesi ve web sayfasında yayınlanması. 	➤ Öğrenci geri bildirimlerinin her ders dönemi sonrası, bölüm ve birim komisyonlarında değerlendirilmesi ve sonuçların paylaşılması.
EĞ.ÖĞR- GY3	ÖĞRETİM ELEMANLARININ OFIS DONANIM VE DERS KAYNAKLARI KONUSUNDAKİ TALEPLERİNİN İVEDİLİKLE KARŞILANMASI	<ul style="list-style-type: none"> • Her dönem başında ihtiyaç duyulan ders kaynaklarını Kütüphane ve Dokümantasyon Daire Başkanlığı ile iletişime geçerek talep edilmesi. 	➤ Çevrimiçi ortamda kaynak talebinde bulunulabilmesi.
EĞ.ÖĞR GY4	PROGRAM TASARIMI VE ONAYINA İLİŞKİN SÜREÇLERİN TANIMLI OLMASI	<ul style="list-style-type: none"> • Bölüm müfredatının oluşturulmasında Danışma Kurulu üyelerinden görüş alınması. • Bölümdeki tüm faaliyetlere ilişkin farklı komisyonların oluşturulması ve web sayfasında yayınlanması. 	➤ Bölüm komisyonlarında program içeriklerinin ve çıktılarının periyodik olarak izlenmesi.
EĞ.ÖĞR- GY5	ÖĞRENCİLERE VERİLEN DERS İZLENCELERİNİN ÖĞRENCİ MERKEZLİ ÖĞRENME, ÖĞRETME VE ÖLÇME DEĞERLENDİRMEYİ KAPSAMASI	<ul style="list-style-type: none"> • Ders izlencelerinin oluşturulmasında öğrenci odaklı bir yaklaşım benimsenmesi. 	➤ Ders içeriklerinin oluşturulmasında birçok kaynağın gözden geçirilmesi ve alanında uzman öğretim üyelerinden görüş alınması.
EĞ.ÖĞR- GY6	ÖĞRENCİLER İÇİN ORYANTASYON, KARİYER GELİŞİMİ VB. KONULARDA WEBİNARLARIN YAPILMIŞ OLMASI	<ul style="list-style-type: none"> • Her dönem başında bölüme yeni katılan öğrenciler ile oryantasyon toplantısı yapılması ve yıl içinde öğrencilerin kariyer gelişimlerine destek olmak amacıyla webinarlar yapılması. 	➤ Uygulamaların sürekliliğinin sağlanması.
AR-GE GY1	BÖLÜMÜN TANIMLI VE YAYIMLANMIŞ BİR ARAŞTIRMA POLİTİKASININ OLMASI	<ul style="list-style-type: none"> • Her yıl öğretim üyelerinden gerçekleştirilmesi planlanan yayın hedeflerini belirtilmesi. Yıl sonunda planlanan ve gerçekleşen çalışmalar arasındaki farkın izlenmesi. 	➤ Her yıl araştırma sayısının artırılmasının hedeflenmesi.

TK-GY1	BÖLÜMÜN TANIMLI VE YAYIMLANMIŞ BİR TOPLUMSAL KATKI POLİTİKASININ OLMASI	<ul style="list-style-type: none">• Bölümün tanıtılması ve toplumsal katkı sağlanabilmesi amacıyla Kariyer ve Mezun Ofisi Koordinatörlüğü'nün organizasyonu ile liselerde söyleşi yapılması.	<ul style="list-style-type: none">➤ Toplumsal katkı politikasına hizmet edecek faaliyetlerin sürdürülmesinin amaçlanması.
TK-GY2	BÖLGESEL KALKINMAYA YÖNELİK OLARAK BÖLGENİN ÖNE ÇIKMIŞ KURUM VE KURULUŞLARIYLA İŞ BİRLİĞİ PROTOKOLLERİNİN BULUNMASI	<ul style="list-style-type: none">• Orta Akdeniz Gümrük ve Dış Ticaret Bölge Müdürü ve Yardımcısı ve Mersin Gümrük Müşavirleri Derneği Yönetim Kurulu Başkanı ve eğitim komitesi üyelerinin danışma kurulunda yer alması.	<ul style="list-style-type: none">➤ İletişimin sürdürülmesi ve iş birliği protokollerinin planlanması.

GELİŐMEYE AÇIK YÖNLER

No	Gelişmeye Açık Yönler (GA)	Tespitler	İyileştirme Adımı
KGS-GA-5	<p>ÜNİVERSİTE KALİTE KOMİSYONU İLE BİRİM KALİTE KOMİSYONLARI ARASINDAKİ EŞGÜDÜMÜN ARTTIRILMASI</p> <p>PAYDAŞ KATILIMINI VE ETKİSİNİ ARTTIRACAK, KURUMSAL KÜLTÜRÜ YAYGINLAŞTIRACAK İÇ KALİTE GÜVENCESİ MEKANİZMALARININ (SÜREÇLER, PUKÖ ÇEVİRİMLERİ, KALİTE ARAÇLARI, KALİTE EL KİTABI) OLUŞTURULMASI</p>	<ul style="list-style-type: none">• Üniversite Kalite Komisyonu ve Birim Kalite Komisyonu politikaları çerçevesinde Gümrük İşletme Kalite Raporunun hazırlanması.	<p>➤ Üniversite Kalite Komisyonu ve Birim Kalite Komisyonu toplantılarına düzenli katılım sağlanması ve süreçlerin bölüme entegre edilmesi.</p>
KGS-GA7-A	<p>ULUSLARARASILAŞMA SÜREÇLERİNİN YÖNETİMİ VE ORGANİZASYONEL YAPININ İŞLEYİŞİ VE ETKİNLİĞİNİN İZLENMESİ, PAYDAŞ KATILIMLI DEĞERLENDİRİLMESİ VE SONUÇLAR DOĞRULTUSUNDA İYİLEŞTİRME ÇALIŞMALARININ YAPILARAK PAYDAŞLARA DUYURULMASI:</p> <p>ERASMUS VE MEVLÂNA PROGRAMLARININ YANI SIRA KURUMUN ULUSLARARASI ÖĞRENCİ ÇEKMEYLE İLGİLİ SÜREÇLERİNİN TANIMLANMASI VE BU DOĞRULTUDA FAALİYETLERİN YÜRÜTÜLMESİ, PANDEMI GIBI EĞİTİM-ÖĞRETİM, ARAŞTIRMA GELİŞTİRME SÜREÇLERİNİ ETKİLEYEN ACIL DURUMLAR İÇİN DE SÜREKLİ İYİLEŞTİRMEYİ SAĞLAYACAK PLANLAMALARIN OLMASI VE BU DOĞRULTUDA UYGULAMALARIN GERÇEKLEŞTİRİLMESİ</p>	<ul style="list-style-type: none">• Uluslararası değişim programlarında mevcut anlaşmaların devam ettirilmesi ve yeni anlaşmalar yapılması.• Erasmus programı dışında diğer değişim programlarına yönelik bir anlaşma sağlanamaması.	<p>➤ Erasmus anlaşmalarının artırılmasına yönelik girişimlere devam edilmesi.</p>

KGS-GA7-C	<p>BÖLÜMÜN ULUSLARARASILAŞMA POLİTİKASINA; DEĞİŞİM PROGRAMLARI, ULUSLARARASI ÖĞRENCİLER, ULUSLARARASI AKADEMİK PERSONEL, ULUSLARARASI ARAŞTIRMACI, ULUSLARARASI AĞLAR VE ORGANİZASYONLAR, MÜFREDATIN ULUSLARARASI YAKLAŞIMLARLA UYUMU, ORTAK DIPLOMA PROGRAMLARI ETKİNLİKLERİ KONULARINI DAHA KAPSAMLI ŞEKİLDE YANSITMASI</p> <p>POLİTİKA METNİNİN ULUSLARARASILAŞMA SÜREÇ VE MEKANİZMALARINI, ORGANİZASYON YAPISINI, ZAMANLAMAYI VE GELİŞTİRME ÇERÇEVESİNİ ÖZETLEMESİ</p> <p>ULUSLARARASILAŞMA POLİTİKASININ ETKİNLİLİĞİNİ YILLAR TEMELİNDE KARŞILAŞTIRMALI OLARAK DEĞERLENDİREN MEKANİZMALARIN DA OLUŞTURULMASI</p>	<ul style="list-style-type: none"> • Uluslararası öğrenci değişim programından henüz yararlanan öğrenci bulunmaması sebebiyle yurt dışındaki programlarla müfredat uyumuna yönelik bir faaliyetin gerçekleştirilmemesi. 	<ul style="list-style-type: none"> ➤ Erasmus öğrenim hareketliliğine yönelik öğrencilerin ilgilerinin artırılmasına yönelik girişimlerde bulunulması.
YS-GA1	<p>ENTEĞRE BİLGİ YÖNETİM SİSTEMİ ALTYAPISINDAKİ EKSİKLİKTEN KAYNAKLANAN, YÖNETSEL SÜREÇLERDE BİLGİ GÜVENLİK VE GİZLİLİK RİSKLERİNİN GİDERİLMESİ</p>	<ul style="list-style-type: none"> • Bologna işlemlerinde sistemsel aksaklıkların yaşanması. 	<ul style="list-style-type: none"> ➤ Sistemsel aksaklıkların giderilmesi konusunda geri bildirimde bulunulması.
YS-GA3	<p>BÖLÜMÜN ALTYAPI (ULAŞIM, BARINMA, BESLENME, İNTERNET ERIŞİMİ İLE SOSYAL, KÜLTÜREL, SPORTİF FAALİYETLER İLE SAĞLIK HİZMETLERİ) EKSİKLİKLERİNİN GİDERİLMESİ</p>	<ul style="list-style-type: none"> • Bölüm içinde henüz sportif faaliyet bulunmaması. 	<ul style="list-style-type: none"> ➤ Bahar dönemi için sportif faaliyetlerin planlanması.

KGS-GA7-A	ANKETLERİN DEVAMLILIĞININ SAĞLANMASI VE SÜREÇLERİN İYİLEŞTİRİLMESİ İÇİN ETKİN BİR ŞEKİLDE KULLANILMASI	Bölümde ilk öğrenci alımının gerçekleştiği yıla yönelik oryantasyon ve memnuniyet anketinin yapılmamış olması.	➤Her yıl düzenli olarak yapılan faaliyetlere yönelik öğrencilerden geri bildirim alınması.
EĞ.ÖĞR-GA1-A	BÖLÜM GENELİNDE DERS BİLGİ PAKETLERİNDEKİ EKSİKLİKLERİN GİDERİLEREK DERS İZLENCELERİYLE UYUMUNUN SAĞLANMASI ÖĞRENCİ MERKEZLİ ÖĞRENME ÖĞRETME VE ÖLÇME DEĞERLENDİRME KAPSAMINDA GELİŞTİRİLMESİ	Ders izlencelerinde sistemsel aksaklıklar sebebiyle ders içeriklerinin diğer derslere aktarılmış olması.	➤Tespit edilen aksaklıkların giderilmesi ve ders izlencelerinin uyumlu hale getirilmesi.
EĞ.ÖĞR-GA4A	ÖĞRETİM ELEMANI YETKİNLİĞİ, PERFORMANS DEĞERLENDİRMESİ VE YÜKLERİ KONUSUNDA VE EĞİTİCİLERİN EĞİTİMİ KONUSUNDA SİSTEMATİK BİR YAKLAŞIMIN OLMASI	Birim düzeyinde eğitimcilerin eğitilmesi konusunda sistematik bir faaliyetin bulunmaması.	➤Eğiticilerin eğitilmesine yönelik faaliyetlerin planlanması.
EĞ.ÖĞR-GA4C	ÖĞRENCİ MERKEZLİ BİR YAKLAŞIMIN KURUM GENELİNDE ÖĞRETİM YÖNTEM VE TEKNİKLERİNE YANSITILMASI, AKTİF VE ETKİLEŞİMLİ ÖĞRETME YÖNTEMLERİNE İLİŞKİN ÖĞRETİM ELEMANLARINA SUNULAN EĞİTİMLERİN VE ÖZELİKLE BU KONUDA UZAKTAN EĞİTİM SÜRECİNDE ALINAN ÖNLEMLERİN GELİŞTİRİLMESİ	Öğretim elemanlarına yenilikçi öğrenme yöntemleri konusunda eğitim verilmesi ve derslerde kullanma konusunda teşvik edilmeleri.	➤Yenilikçi öğrenme yöntemlerinin kullanıldığı ders sayılarının artırılması.
EĞ.ÖĞR-GA4D	ÖĞRETİM ELEMANININ PERFORMANSININ DEĞERLENDİRİLDİĞİ YA DA ÇEŞİTLENDİRİLDİĞİ MEKANİZMALARIN GELİŞTİRİLMESİ	Birim düzeyinde öğretim elemanlarının performanslarının üçer aylık dönemlerde toplanan verilerle güncellenmesi.	➤Öğretim elemanlarının çıktılarını otomatik olarak raporlayan bir sistemin geliştirilmesinin planlanması.

EĞ.ÖĞR- GA4-F	GEÇMİŞE YÖNELİK ÖĞRETİM ELEMANI BAŞINA DÜŞEN DERS YÜKÜ ORTALAMASI VE STANDART SAPMASININ BELİRLENMESİ	Geçmişe yönelik öğretim elemanı başına düşen ders yükünün standart sapmasını hesaplamaya yönelik bir uygulamanın geliştirilmemiş olması.	➤ Gelecek çalışmalarda standart sapma hesaplanmasının planlanması.
EĞ.ÖĞR-GA4-G	ÖĞRETİM ELEMANLARININ DERS GÖREVLENDİRMELERİNDE İLGİLİ KRİTERLER DOĞRULTUSUNDA DEĞERLENDİRİLDİĞİNİ GÖSTEREN RAPORLAMALAR VE BU BİLGİLERİN/RAPORLARIN SÜRECİN İYİLEŞTİRİLMESİNDE NASIL KULLANILDIĞINA İLİŞKİN SÜREÇLERİN BELİRLENMESİ	Öğretim elemanlarının ders görevlendirmeleri ile ilgili kriterlerin görünürlüğünün kılınması.	➤ Ders görevlendirme kriterlerinin belirlenmesi ve raporlanması.
EĞ.ÖĞR- GA5-A	ÖĞRENME ORTAM VE KAYNAKLARI (ÖZELLİKLE İNTERNET ALTYAPISI, LABORATUVARLAR VE STAJ OLANAKLARI) İLE SOSYAL, KÜLTÜREL VE SPORTİF FAALİYETLERİN GELİŞTİRİLMESİ	Öğrencilere staj olanaklarının sağlanmasına katkı verilmesi. Birim düzeyinde sosyal, kültürel ve spor faaliyet faaliyetlerin eksikliği.	Staj yeri bulunan öğrenci sayısının her yıl artırılması. Bahar dönemi için faaliyet planlanması.
EĞ.ÖĞRGA5-C	BİRİMDE UYGUN NİCELİK VE NİTELİKTE SOSYAL, KÜLTÜREL VE SPOR FAALİYETLERİNİN BİRİMLER ARASI DENGE GÖZETİLEREK YÜRÜTÜLMESİYLE BİRLİKTE BU UYGULAMALARIN VE FAALİYETLERİN SONUÇLARININ İZLENMESİ	Birim düzeyinde sosyal, kültürel ve spor faaliyetlerinin eksikliğinin bulunması.	➤ Belirtilen eksikliklerin giderilmesi ve faaliyet raporlarının hazırlanması.
EĞ.ÖĞR- GA9	PSIKOLOJİK DANIŞMANLIK HİZMETİNİN SAĞLANMASI	Bölüm düzeyinde bir psikolojik danışmanlık hizmetinin sağlanmasına yönelik bir uygulama bulunmaması.	➤ ➤ Psikolojik danışmanlık hizmeti talep edilmesi halinde üniversite psikoloğu ile iletişime geçilmesi ve gerekli yönlendirmelerin yapılması.

İyileştirme Eylem Planı

AR-GE GA2-A	ARAŞTIRMA KAYNAKLARINA İLİŞKİN; KURUMUN ARAŞTIRMA VE GELİŞTİRME ALTYAPISININ GELİŞTİRİLMESİ	Bölüm müfredatındaki derslerde yararlanılan kaynakların elektronik ortamda her öğrencinin erişimine açılması.	➤Elektronik kaynaklardan öğrencilerin yararlanabilmesi için gerekli yazışmaların yapılması.
AR-GE GA8	ARAŞTIRMA KAYNAKLARININ ETKİN BİR ŞEKİLDE KULLANIMINA DÖNÜK SONUÇLARIN İZLENMESİ VE İYİLEŞTİRİLMESİ	Araştırma kaynaklarının kullanımına ilişkin bir etkinlik ölçüm mekanizması eksikliği.	➤Araştırma kaynaklarının kullanım düzeyinin takip edilmesinin planlanması.
TK-GA4	SOSYAL SORUMLULUK PROJELERİNİN ARTTIRILMASI	Gerçekleştirilen sosyal sorumluluk projesinin olmaması.	➤Öğrencilerin sosyal sorumluluk projelerinde yer almaları konusunda gerekli yönlendirmelerin yapılması.